

FUJIFILM

SonoSite iViz

Mobiliteit,  
Duidelijkheid,  
Connectiviteit,



# SonoSite iViz

Fabrikant

**FUJIFILM SonoSite, Inc.**

21919 30th Drive SE  
Bothell, WA 98021, VS

**T:** +1-888-482-9449 of  
+1-425-951-1200

**F:** 1-425-951-1201

Erkende vertegenwoordiger in de EG

**FUJIFILM SonoSite B.V.**

Joop Geesinkweg 140  
1114 AB Amsterdam,  
Nederland

Australische sponsor

**FUJIFILM SonoSite Australasia Pty Ltd**

114 Old Pittwater Road  
BROOKVALE,  
NSW, 2100, Australië

## FUJIFILM

SONOSITE en iVIZ zijn handelsmerken en gedeponeerde handelsmerken van FUJIFILM SonoSite, Inc. in verschillende jurisdicties. FUJIFILM is een handelsmerk en gedeponeed handelsmerk van FUJIFILM Corporation in verschillende jurisdicties. Alle overige handelsmerken zijn het eigendom van de respectievelijke eigenaren.

Copyright © 2019 FUJIFILM SonoSite, Inc. Alle rechten voorbehouden.



Raadpleeg de *iViz-gebruikershandleiding*  
voor belangrijke veiligheidsinformatie.

CE  
2797

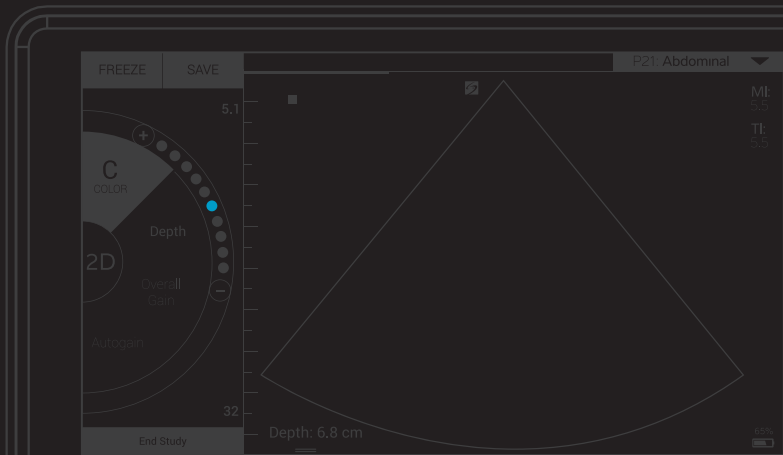
P22808-03



FUJIFILM

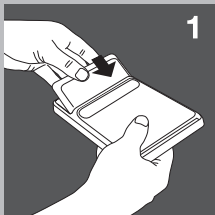
SonoSite iViz

Snelstart-  
gids



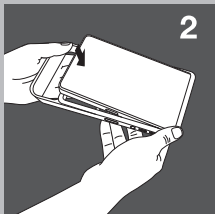
Inhoud verpakking:

- 2-in-1 micro-USB-stick (64 GB)
- Beschermhoesje met handgreep en standaard
- iViz-accu
- USB-oplader
- Oplaadstation met voedingsadapter



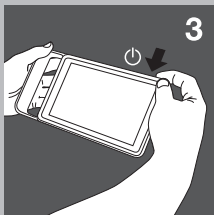
## 1 De accu plaatsen

Voer de accu in het iViz-systeem in. Voor meer informatie over het opladen van de accu, kunt u het hoofdstuk Aan de slag raadplegen van de *iViz-gebruikershandleiding*.



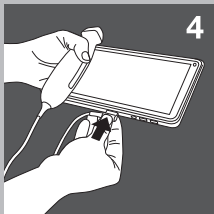
## 2 Het systeem in het beschermhoesje plaatsen

- Voer het systeem in een van de uiteinden van het hoesje in.
- Vouw het andere uiteinde van het hoesje over het systeem, zodat het op zijn plaats blijft.



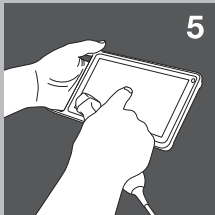
### 3 iViz voor de eerste keer inschakelen

- a Druk op de knop **Aan/uit**, wacht enkele seconden totdat iViz is ingeschakeld en veeg vervolgens omhoog op het **Vergrendel**-pictogram.
- b Tik op **Learn** (Leren) om een lijst met iViz-video's te bekijken. Bekijk **Exploring iViz** (iViz ontdekken) voor een snelle rondleiding door het systeem.
- c Aangezien iViz niet als andere ultrasone systemen is, raden we u sterk aan om ook de andere instructievideo's te bekijken.
- d Zorg dat u de juiste datum en tijd instelt. Controleer de datum en tijd regelmatig, voornamelijk nadat het systeem meer dan twee weken niet is gebruikt.



### 4 De transducer verbinden

Steek de stekker van de transducer in de onderzijde van het iViz-systeem (zorg dat de stekker van de transducer niet in de richting van andere stekkers wijst) totdat u een klik hoort.

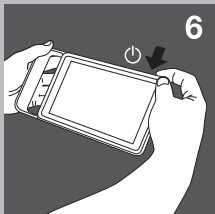


## 5 iViz ontdekken

Vanuit het startscherm van iViz:

- Tik op **Patient** (Patiënt) om de patiëntgegevens in te voeren of de patiëntenlijst te bekijken.
- Tik op **Scan** (Scannen) om te beginnen met scannen.
- Tik op **Learn** (Leren) om de instructievideo's te bekijken of ultrasone technieken te leren.

Raadpleeg het hoofdstuk Aan de slag van de *iViz-gebruikershandleiding* (deze kunt u vinden in de module **Learn** (Leren) en op de USB-stick en [www.sonosite.com](http://www.sonosite.com)) voor informatie over algemene interactie en het gebruik van gebaren, zoals knijpen en zoomen.



## 6 iViz uitschakelen

- a Houd de knop **Aan/uit** ingedrukt.
- b Wanneer u deze optie te zien krijgt, tikt u op **Power off** (Uitschakelen) en vervolgens op **OK**.  
Om iViz in de slaapstand te zetten, druk u kort op de knop **Aan/uit**.