

FUJIFILM
Value from Innovation

SonoSite Edge II

坚固可靠
从容应对

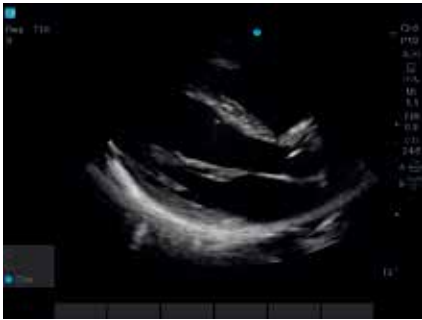


精工之作，
完美诠释每次超声可视化应用



索诺声 Edge II 超声系统搭载全新的 DirectClear 锐清探头设计和 Armored Cable Technology 铠装线缆设计，给您带来全面提升的超声可视化体验，同时 Edge II 搭载升级 ASIC 芯片，秉承索诺声品牌精髓，将“易用、可靠和耐用”的超声可视化工业设计艺术推向极致。





rP19x - 胸骨旁左室长轴切面



rC60xi - 下腔静脉



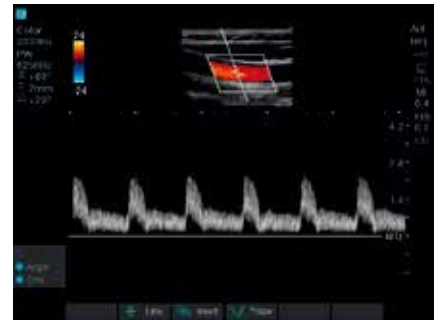
HFL38xi - 颈内静脉



rP19x - 剑突下四腔心切面



rC60xi - 门静脉



HFL38xi - 颈总动脉频谱

更精准的可视化设计

更极致的影像体验

DirectClear 锐清设计是一项全新的设计，探头性能更为优化，表现全面提升。

- 分辨力和穿透力得到提升：不同于传统索诺声探头，DirectClear 锐清设计探头运用了更高效的材料，使探头可以接受更多的超声信号；同时，对反射层进行全新的升级，使超声在被检查者体内衰减得到更有效的控制；
- 更锐利的细节分辨力：全新升级的反射层设计，使探头和被检查者之间形成更完美的匹配，从而使微小细节的更精准呈现成为可能，提升使用者的检查信心。

更灵敏的彩色超声

提升的探头设计，结合全新的图像优化设计，使HFL38xi探头的穿透力和色彩敏感度都显著提升。神经与血管的显像更清晰，无论是超声下引导穿刺或血流动态分析都更为精准可靠。

SonoSite Edge II

更耐用的铠装线缆

日常使用中，特别是复杂场景下使用时，探头线缆被扭结、踩踏或缠绕经常发生。您是否还在为这些情况所困扰呢？

索诺声为探头线缆增加了金属防护层（部分型号适用），铠装设计既可以降低探头线缆损坏的风险，又使其不失弯曲灵活，让医务工作者可以更加从容的应对各种严苛场景。

索诺声标准线缆



索诺声铠装线缆



自信源于对可视化技术的不懈革新

视角更大，防反射玻璃完美呈现

密封键盘，防液体泼溅

易操作界面，
调节增益等常用功能，易如反掌

扁平按键，
更好的力反馈感且更易清洁



Edge II探头



L38xi ●
线阵



HFL38xi
线阵



HFL50x
线阵



C11x
微型凸阵



rC60xi ●●
凸阵



ICTx
经阴道凸阵



rP19x ●●●
相控阵



P10x
小儿相控阵



HSL25x
术中线阵



TEExi
经食道相控阵



L25x
线阵

- DirectClear 锐清设计
- 选配铠装线缆
- 单晶探头



SonoSite

索诺声超声
可视化价值倡导者

FUJIFILM
Value from Innovation

富士胶片(中国)投资有限公司
索诺声超声事业部
上海市浦东新区银城中路68号时代金融中心27-28楼

电话咨询: 021-5010 6000
021-5239 6693
邮件咨询: china@sonosite.cn
微信咨询: SonoSiteChina

售后服务电话: 400-820-5442 (手机)
800-820-5442 (固话)
售后服务邮箱: ffcn.mscc@fujifilm.com

产品名称: 便携式彩色超声诊断系统

注册人名称: FUJIFILM SonoSite, Inc.

注册号: 国械注进20183230073

禁忌内容或注意事项详见说明书